

REXEL



Thionville
(57)

Résidence
Solstice

Thionville, une ville attractive au cœur de la région grand est

À la croisée du Luxembourg, de l'Allemagne et de la Belgique, Thionville bénéficie d'une position stratégique en Moselle. Ville dynamique de plus de 40 000 habitants, elle séduit aussi bien les familles que les jeunes actifs. Son patrimoine historique, son centre-ville commerçant et ses nombreux espaces verts participent à son attractivité croissante.

La gare SNCF de Thionville place Metz à 20 minutes et le Luxembourg à moins de 30 minutes. Les axes autoroutiers A31 et A30 relient rapidement les grands pôles économiques de la région. Un réseau de bus performant assure également une desserte complète de la ville et de ses environs, facilitant les déplacements du quotidien.

Avec ses projets de modernisation urbaine et son engagement pour une mobilité plus durable, Thionville construit un avenir où innovation et qualité de vie vont de pair. Ses équipements culturels et sportifs, comme le théâtre municipal, le centre aquatique ou encore le parc Napoléon, témoignent d'une volonté d'offrir à ses habitants un cadre de vie complet et stimulant.



Résidence
SOLSTICE
rue du Faisan
Thionville (57)

-  Gare de Thionville
→ 10 min en voiture
-  Échangeur A31
→ 10 min en voiture
-  Hôpital Bel-Air CHR Metz-Thionville
→ 2 min à pied
-  Centre Omnisports de Guentrange
→ 15-20 min à pied
-  Bus - Arrêt Bossuet
→ 5 min à pied

ATOUTS MAJEURS

- Le quartier fait partie du **périmètre du NPNRU** (Nouveau Programme National de Renouveau Urbain)
- Bien desservi par le réseau **Temo'b / Citéline**



Un quartier en plein renouveau

Au cœur d'un quartier en pleine évolution, la rue du Faisan s'intègre à un projet urbain ambitieux mêlant réhabilitation et démolition-reconstruction. Entre nouveaux logements, espaces repensés et aménagements paysagers autour de la future place Publique, le secteur se réinvente pour proposer un cadre de vie moderne et accueillant.

Commerces de proximité, services, établissements scolaires, équipements de santé et infrastructures sportives : **tout est accessible en quelques minutes à pied ou en vélo**. Le cœur commerçant de Thionville et la gare sont également facilement accessibles, pour conjuguer vie locale et mobilité régionale.

À deux pas des berges de la Moselle et des nombreux parcs et espaces verts, le quartier permet de profiter de moments de détente en plein air, tout en restant connecté aux animations et commodités du centre-ville.



- À 35km du Luxembourg
- À 30 km de Metz
- 7 175 entreprises recensées
- 305 commerces de détails
- 681 services aux particuliers
- 32 lignes de bus



Parc Napoléon

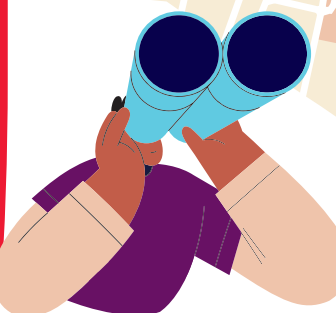
Thionville

Thionville, une ville attractive au cœur de la région grand est

À la croisée du Luxembourg, de l'Allemagne et de la Belgique, Thionville bénéficie d'une position stratégique en Moselle. Ville dynamique de plus de 40 000 habitants, elle séduit aussi bien les familles que les jeunes actifs. Son patrimoine historique, son centre-ville commerçant et ses nombreux espaces verts participent à son attractivité croissante.


La gare SNCF de Thionville place Metz à 20 minutes et le Luxembourg à moins de 30 minutes. Les axes autoroutiers A31 et A30 relient rapidement les grands pôles économiques de la région. Un réseau de bus performant assure également une desserte complète de la ville et de ses environs, facilitant les déplacements du quotidien.

Avec ses projets de modernisation urbaine et son engagement pour une mobilité plus durable, Thionville construit un avenir où innovation et qualité de vie vont de pair. Ses équipements culturels et sportifs, comme le théâtre municipal, le centre aquatique ou encore le parc Napoléon, témoignent d'une volonté d'offrir à ses habitants un cadre de vie complet et stimulant.



Résidence
SOLSTICE
rue du Faisan
Thionville (57)

 Gare de Thionville
→ 10 min en voiture

 Échangeur A31
→ 10 min en voiture

 Hopital Bel-Air CHR Metz-Thionville
→ 2 min à pied

 Centre Omnisports de Guentrange
→ 15-20 min à pied

 Bus - Arrêt Bossuet
→ 5 min à pied

Solstice, l'élégance à taille humaine

Composée de deux bâtiments résolument intimistes, la résidence Solstice abrite 41 logements répartis sur 3 et 4 étages. Cette conception à échelle réduite privilégie la convivialité et le confort des résidents.

En rez-de-chaussée, **des commerces et une crèche** viennent animer le quotidien et renforcer la vie de quartier.

Côté architecture, Solstice se distingue par son style moderne et raffiné, offrant des lignes sobres et élégantes. Les logements profitent tous d'espaces extérieurs généreux, avec **loggias bien orientées et superbes terrasses en attique**, idéales pour savourer des moments de détente en plein air.

Une adresse où modernité, praticité et qualité de vie s'expriment pleinement.

LE GRAND +
**Des locaux
dédiés à la mobilité
douce dans
la résidence**



↑ Scannez ici pour
découvrir la maquette 3D



Conforme aux exigences
de la RE 2020, Solstice s'inscrit
pleinement dans une démarche
de construction responsable.


RE 2020



**Lignes raffinées,
intérieurs spacieux
et lumière naturelle.**

Avec Solstice, découvrez
un habitat contemporain
qui conjugue confort,
luminosité et élégance
au quotidien.



Harmonie, espace et modernité

Les appartements de Solstice se déclinent
du studio au 5 pièces, offrant des surfaces
adaptées à chaque mode de vie. Pensés avec
soin, ils associent agencement optimisé,
volumes agréables et prestation de qualité.

Grâce à leurs **loggias et grandes terrasses
en attique**, les logements profitent d'une belle
ouverture vers l'extérieur, idéale pour prolonger
les espaces de vie au gré des saisons.

**Avec Solstice, découvrez un habitat contemporain
qui conjugue confort, luminosité et élégance
au quotidien.**

Prestations intérieures

- **SOLS** : carrelage dans salle de bain et salle d'eau, parquet stratifié dans les pièces de vie et les chambres
- **MURS**: peinture lisse sur les murs
- **EQUIPEMENTS** : volets roulants électriques dans les pièces de vie, 1 placard aménagé par logement, ballon thermodynamique, radiateur électrique
- **SALLE DE BAIN** : WC suspendu

Résidence

Solstice

rue du Faisan. Thionville (57)

Votre parcours client Nexity

L'assurance d'être bien accompagné avant, pendant et après votre emménagement.



1
**TROUVEZ
L'APPARTEMENT
IDÉAL**
à l'aide de votre
conseiller Nexity.



3
**FINANCEZ
VOTRE BIEN**
Interrogez les banques
ou nos conseillers
dédiés.



5
**PERSONNALISEZ
VOTRE APPARTEMENT**
Rendez-vous dans votre espace
client pour sélectionner
les matériaux et couleurs
de finitions pour un logement
à votre image.



7
**FAITES L'ÉTAT
DES LIEUX**
Vérifiez la conformité
de la livraison de votre
logement et signez le
procès-verbal.



2
**VOUS ÊTES PRÊTS :
RÉSERVEZ !**




4
**SIGNEZ L'ACTE
DE VENTE
CHEZ LE NOTAIRE :**
Félicitations,
vous êtes propriétaire !



6
**DÉCOUVREZ
VOTRE APPARTEMENT**
Suivez chaque étape de la
construction en assistant
aux visites de chantier.



8
EMMÉNAGEZ !
Une fois la remise
des clés effectuée,
prenez possession de
votre logement !



nexity.fr

03 88 15 41 54

(service gratuit + prix appel)

nexity