



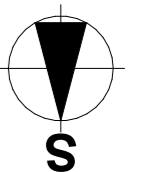
**LE PALAZZO**  
29 Avenue Simone Veil  
06200 NICE

# La ROSERAIE D' ANTIPOLIS

1526 Route de GRASSE - 06600 ANTIBES

## LOCALISATION

Bâtiment D / 1er SOUS SOL



La disposition des équipements est donnée à titre indicatif. Les surfaces et les cotes indiquées sont approximatives. Les retombées, soffites, faux plafonds, canalisations ne sont pas toujours figurés sur ce plan. Le total de la surface de la pièce est calculé avec le placard. La société se réserve la possibilité d'apporter à ce plan les modifications dues à des impératifs d'ordre technique ou administratif.

Date : 23 Février 2025

Indice :



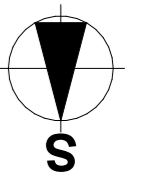
**LE PALAZZO**  
29 Avenue Simone Veil  
06200 NICE

# La ROSERAIE D' ANTIPOLIS

1526 Route de GRASSE - 06600 ANTIBES

## LOCALISATION

*Bâtiment D / 2eme SOUS SOL*





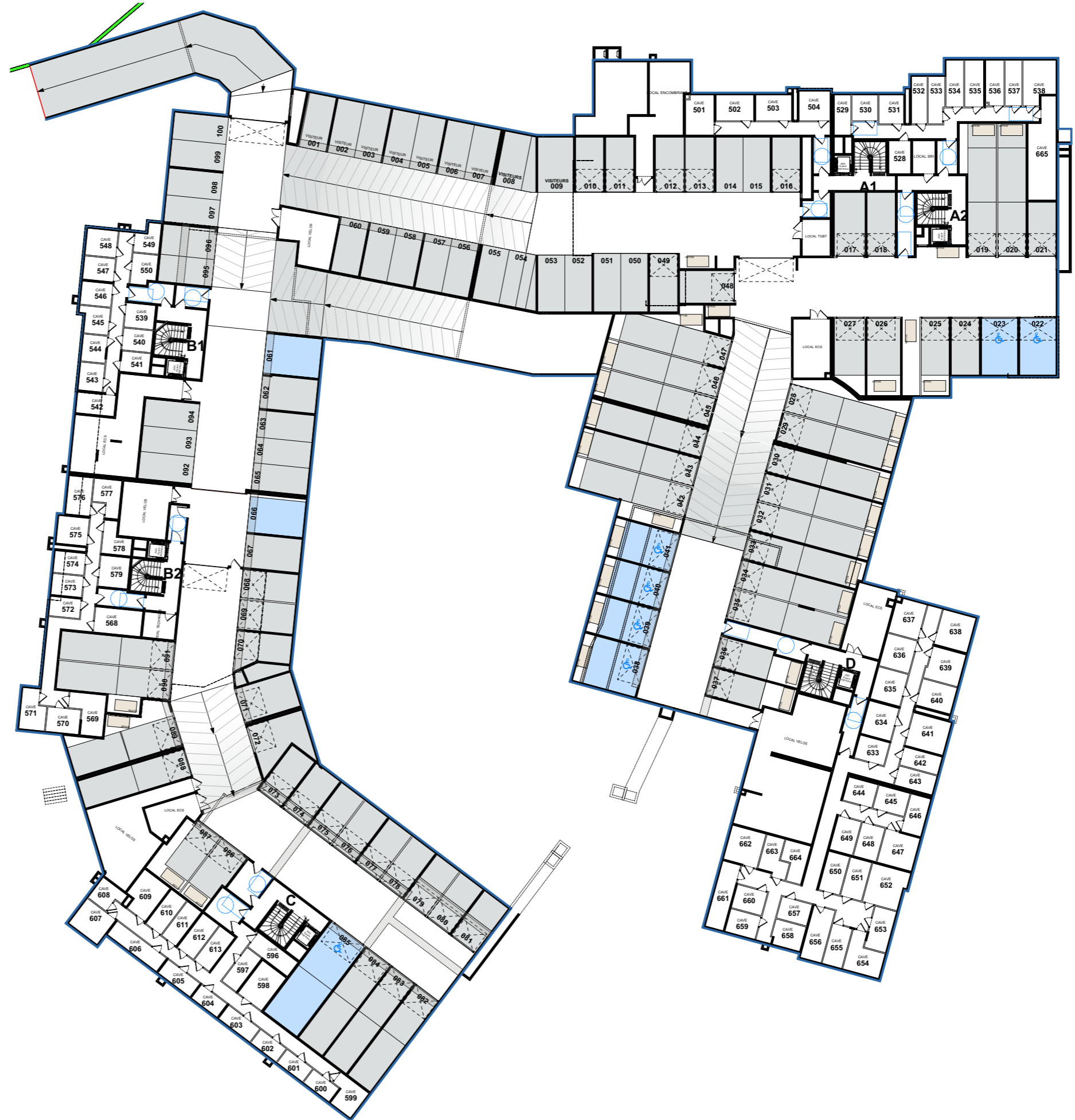
**LE PALAZZO**  
29 Avenue Simone Veil  
06200 NICE

# La ROSERAIE D' ANTIPOLIS

1526 Route de GRASSE - 06600 ANTIBES

## LOCALISATION

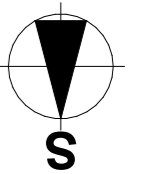
Bâtiment A1-B1-B2 / 1er SOUS SOL



La disposition des équipements est donnée à titre indicatif. Les surfaces et les cotes indiquées sont approximatives. Les retombées, soffites, faux plafonds, canalisations ne sont pas toujours figurés sur ce plan. Le total de la surface de la pièce est calculé avec le placard. La société se réserve la possibilité d'apporter à ce plan les modifications dues à des impératifs d'ordre technique ou administratif.

Date : 26 Février 2025

Indice :





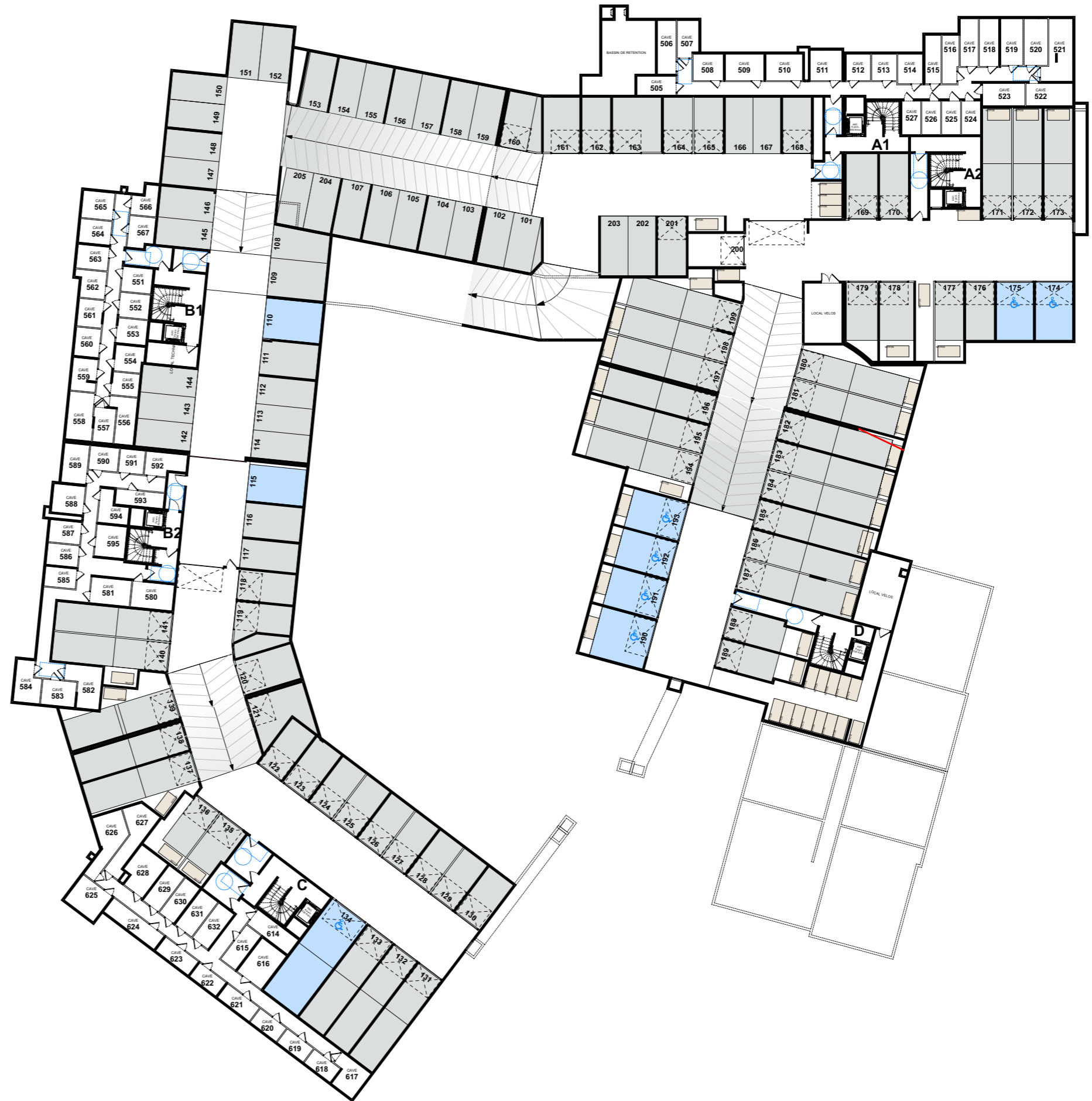
**LE PALAZZO**  
29 Avenue Simone Veil  
06200 NICE

# La ROSERAIE D' ANTIPOLIS

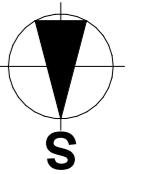
1526 Route de GRASSE - 06600 ANTIBES

## LOCALISATION

Bâtiment A1-B1-B2 / 2eme SOUS SOL



La disposition des équipements est donnée à titre indicatif. Les surfaces et les cotes indiquées sont approximatives.  
Les retombées, soffites, faux plafonds, canalisations ne sont pas toujours figurés sur ce plan. Le total de la surface de la pièce est calculé avec le placard  
La société se réserve la possibilité d'apporter à ce plan les modifications dues à des impératifs d'ordre technique ou administratif.



Date : 23 Février 2025

Indice :