



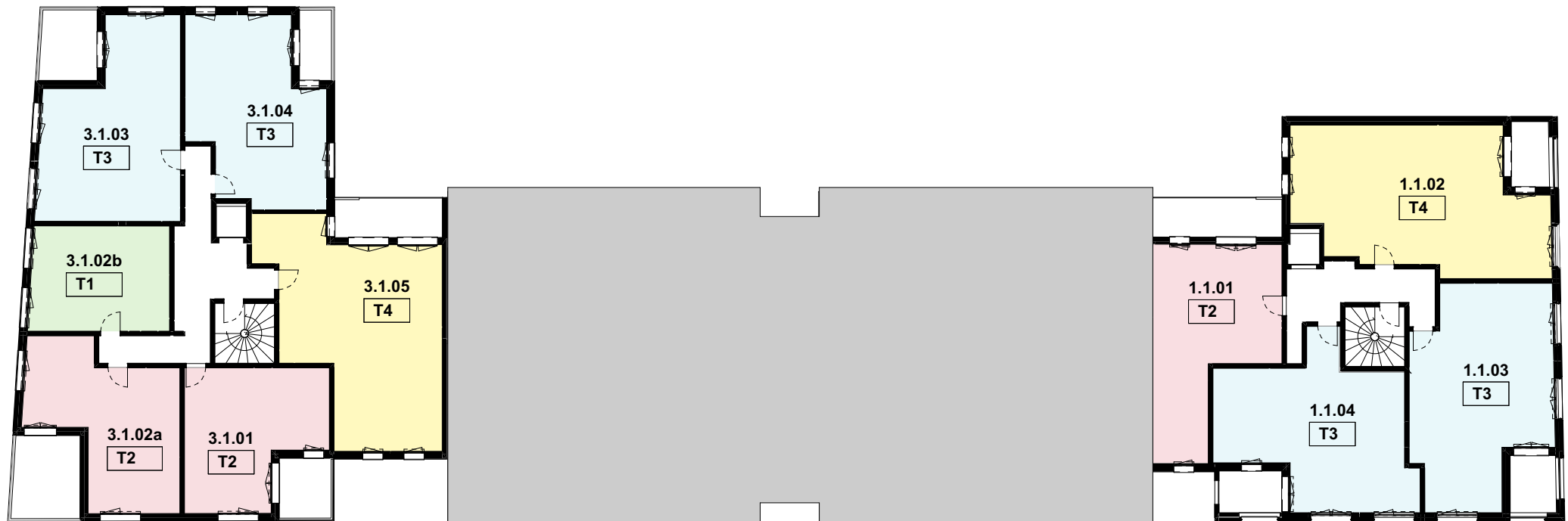
RÉSIDENCE
Bordo Tempo

Boulevard Joliot Curie et rue de la Garonne - 33200 BORDEAUX

PLAN COMMERCIAL

PLAN DE REPÉRAGE

R+1



Mentions Légales : Le présent plan est établi sur la base du dossier de permis de construire et pourra subir des adaptations dimensionnelles, techniques et d'organisation afin de répondre aux contraintes induites par les études détaillées d'exécution ou des sujétions administratives ou réglementaires. Les surfaces des placards sont comprises dans la surface des pièces où ils se situent. Les poutres, poteaux, soffites, canalisations et faux plafonds n'apparaissent pas systématiquement sur le présent plan. Les surfaces ainsi que l'emplacement des équipements et le mobilier sont mentionnés à titre indicatif. Les plantations éventuelles ne sont pas contractuelles. L'implantation des meubles évier et autres éléments de cuisine de l'opération est indicative, et permet de visualiser le positionnement des arrivées et évacuations d'eau à la livraison du logement. Le mobilier n'est que représentatif et non-fourni.

Date de mise à jour
15/09/2025

Indice
A

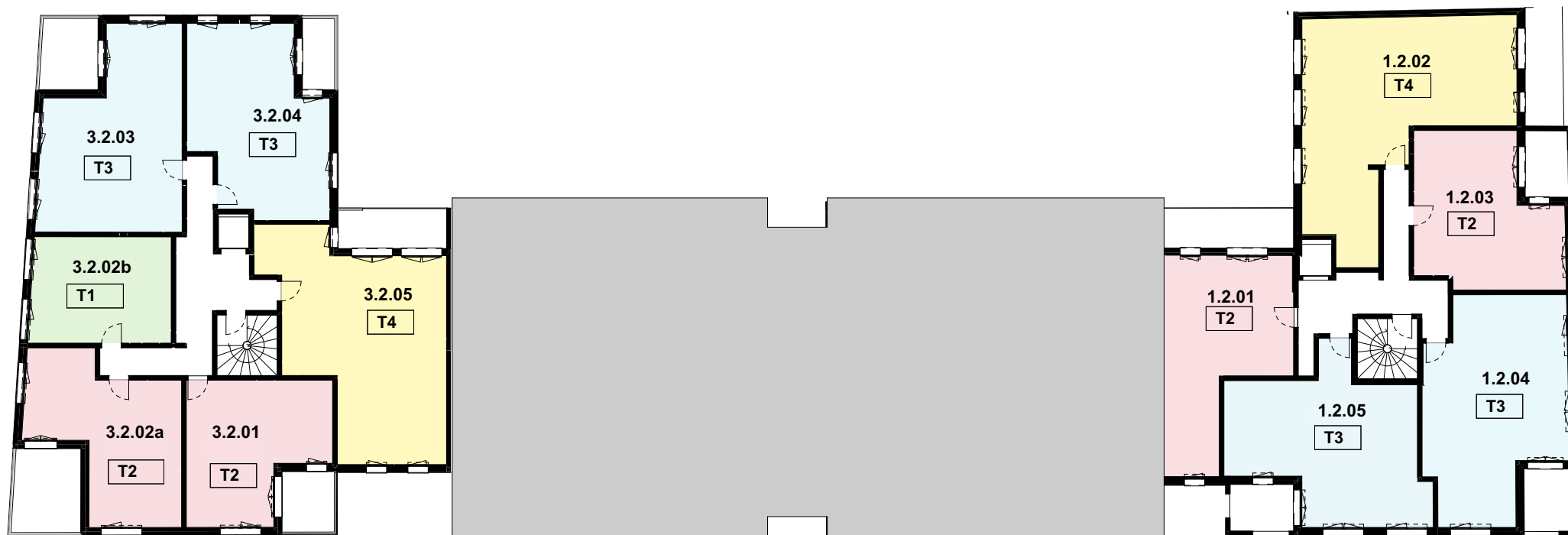


RÉSIDENCE
Bordo Tempo

Boulevard Joliot Curie et rue de la Garonne - 33200 BORDEAUX

PLAN COMMERCIAL

PLAN DE REPÉRAGE R+2



Mentions Légales : Le présent plan est établi sur la base du dossier de permis de construire et pourra subir des adaptations dimensionnelles, techniques et d'organisation afin de répondre aux contraintes induites par les études détaillées d'exécution ou des sujétions administratives ou réglementaires. Les surfaces des placards sont comprises dans la surface des pièces où ils se situent. Les poutres, poteaux, soffites, canalisations et faux plafonds n'apparaissent pas systématiquement sur le présent plan. Les surfaces ainsi que l'emplacement des équipements et le mobilier sont mentionnés à titre indicatif. Les plantations éventuelles ne sont pas contractuelles. L'implantation des meubles évier et autres éléments de cuisine de l'opération est indicative, et permet de visualiser le positionnement des arrivées et évacuations d'eau à la livraison du logement. Le mobilier n'est que représentatif et non-fourni.

Date de mise à jour
15/09/2025

Indice
A

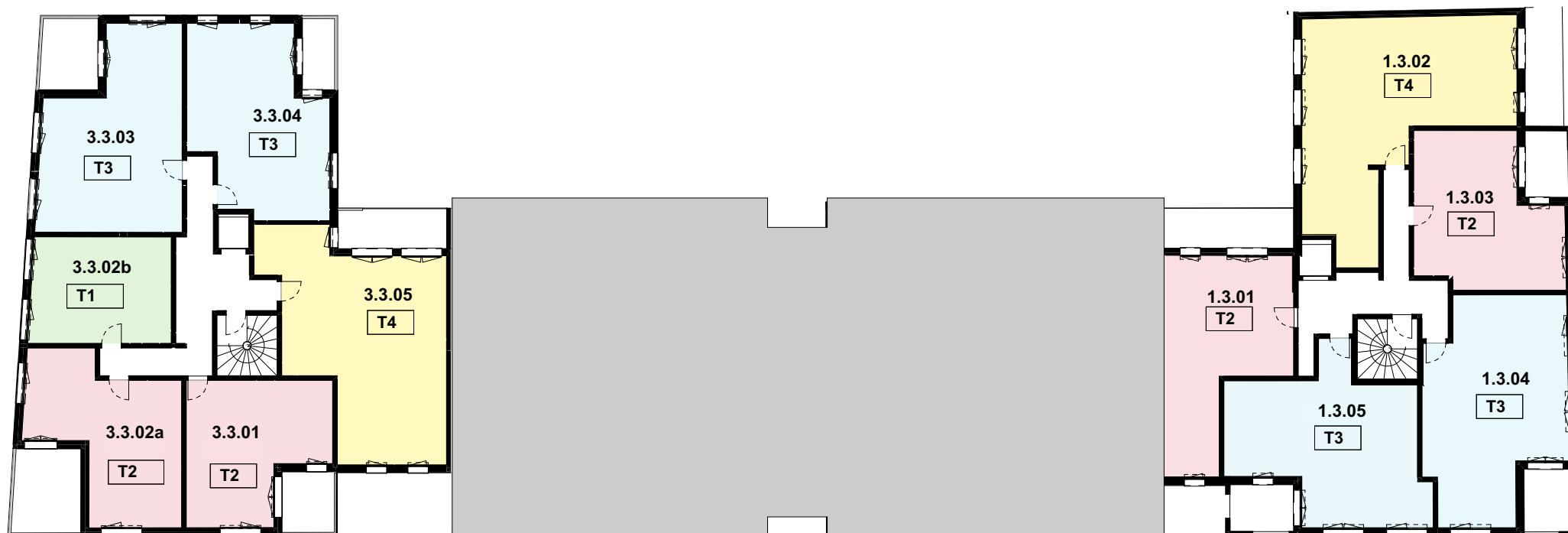


RÉSIDENCE
Bordo Tempo

Boulevard Joliot Curie et rue de la Garonne - 33200 BORDEAUX

PLAN COMMERCIAL

PLAN DE REPÉRAGE R+3



Mentions Légales : Le présent plan est établi sur la base du dossier de permis de construire et pourra subir des adaptations dimensionnelles, techniques et d'organisation afin de répondre aux contraintes induites par les études détaillées d'exécution ou des sujétions administratives ou réglementaires. Les surfaces des placards sont comprises dans la surface des pièces où ils se situent. Les poutres, poteaux, soffites, canalisations et faux plafonds n'apparaissent pas systématiquement sur le présent plan. Les surfaces ainsi que l'emplacement des équipements et le mobilier sont mentionnés à titre indicatif. Les plantations éventuelles ne sont pas contractuelles. L'implantation des meubles évier et autres éléments de cuisine de l'opération est indicative, et permet de visualiser le positionnement des arrivées et évacuations d'eau à la livraison du logement. Le mobilier n'est que représentatif et non-fourni.

Date de mise à jour
15/09/2025

Indice
A

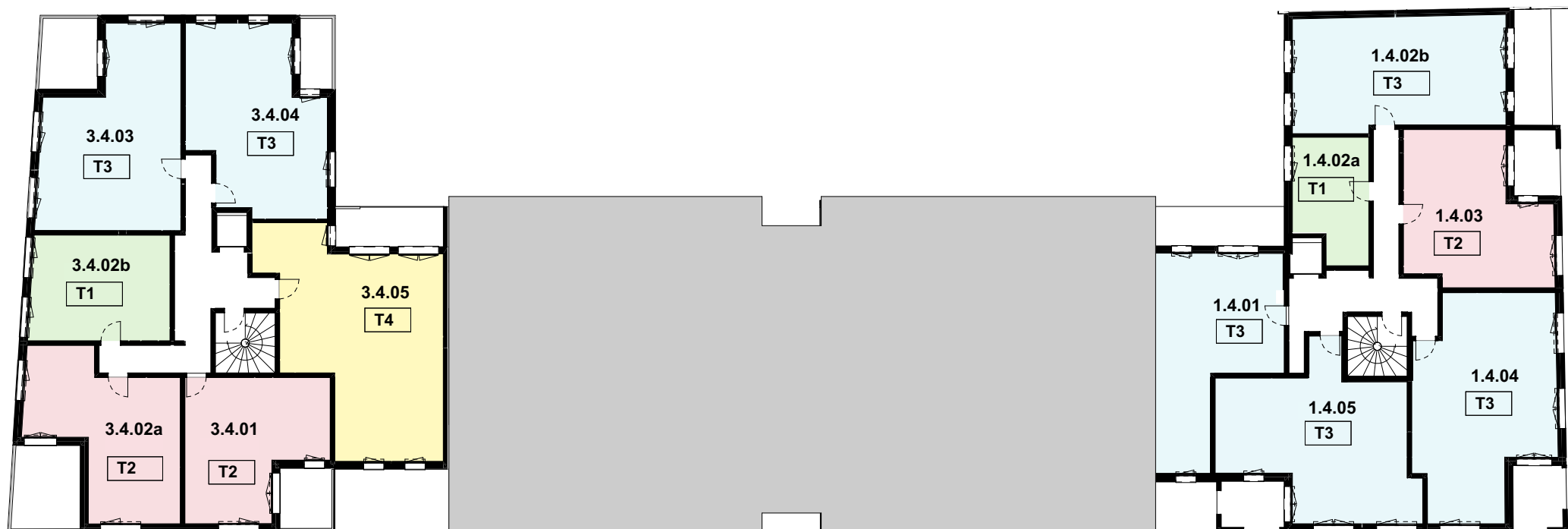


RÉSIDENCE **Bordo Tempo**

Boulevard Joliot Curie et rue de la Garonne - 33200 BORDEAUX

PLAN COMMERCIAL

PLAN DE REPÉRAGE R+4



Mentions Légales : Le présent plan est établi sur la base du dossier de permis de construire et pourra subir des adaptations dimensionnelles, techniques et d'organisation afin de répondre aux contraintes induites par les études détaillées d'exécution ou des sujétions administratives ou réglementaires. Les surfaces des placards sont comprises dans la surface des pièces où ils se situent. Les poutres, poteaux, soffites, canalisations et faux plafonds n'apparaissent pas systématiquement sur le présent plan. Les surfaces ainsi que l'emplacement des équipements et le mobilier sont mentionnés à titre indicatif. Les plantations éventuelles ne sont pas contractuelles. L'implantation des meubles évier et autres éléments de cuisine de l'opération est indicative, et permet de visualiser le positionnement des arrivées et évacuations d'eau à la livraison du logement. Le mobilier n'est que représentatif et non-fourni.

Date de mise à jour
15/09/2025

Indice
A

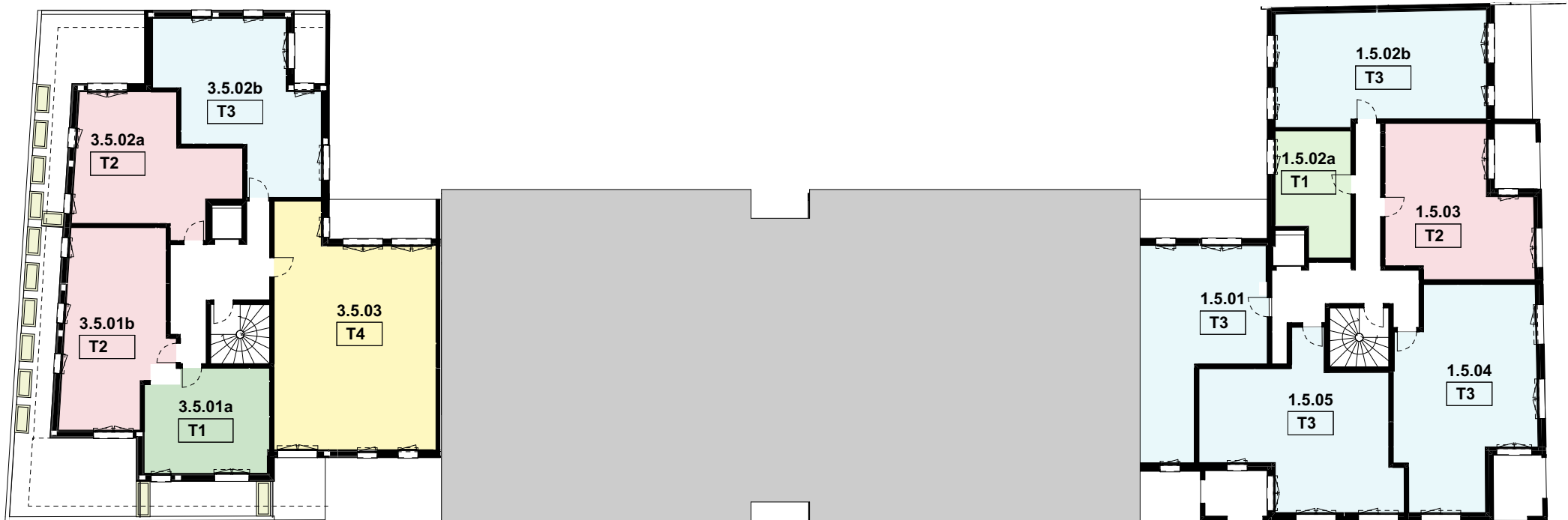


RÉSIDENCE Bordo Tempo

Boulevard Joliot Curie et rue de la Garonne - 33200 BORDEAUX

PLAN COMMERCIAL

PLAN DE REPÉRAGE R+5



Mentions Légales : Le présent plan est établi sur la base du dossier de permis de construire et pourra subir des adaptations dimensionnelles, techniques et d'organisation afin de répondre aux contraintes induites par les études détaillées d'exécution ou des sujétions administratives ou réglementaires. Les surfaces des placards sont comprises dans la surface des pièces où ils se situent. Les poutres, poteaux, soffites, canalisations et faux plafonds n'apparaissent pas systématiquement sur le présent plan. Les surfaces ainsi que l'emplacement des équipements et le mobilier sont mentionnés à titre indicatif. Les plantations éventuelles ne sont pas contractuelles. L'implantation des meubles évier et autres éléments de cuisine de l'opération est indicative, et permet de visualiser le positionnement des arrivées et évacuations d'eau à la livraison du logement. Le mobilier n'est que représentatif et non-fourni.

Date de mise à jour
15/09/2025

Indice
A

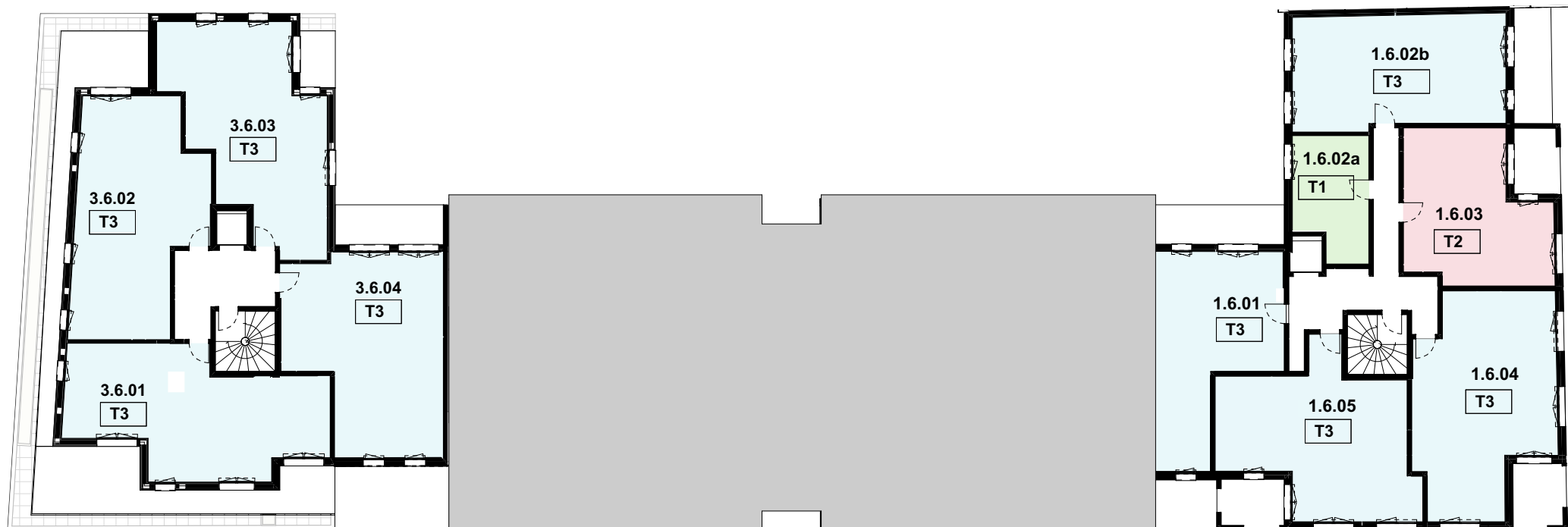


RÉSIDENCE **Bordo Tempo**

Boulevard Joliot Curie et rue de la Garonne - 33200 BORDEAUX

PLAN COMMERCIAL

PLAN DE REPÉRAGE R+6



Mentions Légales : Le présent plan est établi sur la base du dossier de permis de construire et pourra subir des adaptations dimensionnelles, techniques et d'organisation afin de répondre aux contraintes induites par les études détaillées d'exécution ou des sujétions administratives ou réglementaires. Les surfaces des placards sont comprises dans la surface des pièces où ils se situent. Les poutres, poteaux, soffites, canalisations et faux plafonds n'apparaissent pas systématiquement sur le présent plan. Les surfaces ainsi que l'emplacement des équipements et le mobilier sont mentionnés à titre indicatif. Les plantations éventuelles ne sont pas contractuelles. L'implantation des meubles évier et autres éléments de cuisine de l'opération est indicative, et permet de visualiser le positionnement des arrivées et évacuations d'eau à la livraison du logement. Le mobilier n'est que représentatif et non-fourni.

Date de mise à jour
15/09/2025

Indice
A

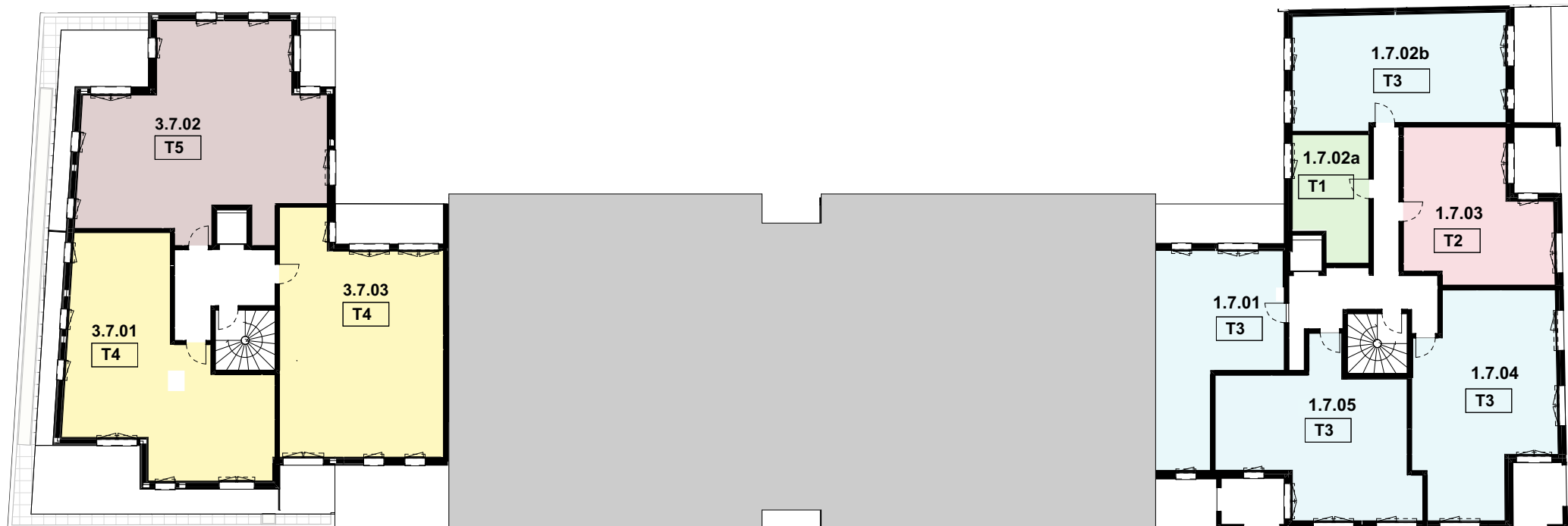


RÉSIDENCE
Bordo Tempo

Boulevard Joliot Curie et rue de la Garonne - 33200 BORDEAUX

PLAN COMMERCIAL

PLAN DE REPÉRAGE R+7



Mentions Légales : Le présent plan est établi sur la base du dossier de permis de construire et pourra subir des adaptations dimensionnelles, techniques et d'organisation afin de répondre aux contraintes induites par les études détaillées d'exécution ou des sujétions administratives ou réglementaires. Les surfaces des placards sont comprises dans la surface des pièces où ils se situent. Les poutres, poteaux, soffites, canalisations et faux plafonds n'apparaissent pas systématiquement sur le présent plan. Les surfaces ainsi que l'emplacement des équipements et le mobilier sont mentionnés à titre indicatif. Les plantations éventuelles ne sont pas contractuelles. L'implantation des meubles évier et autres éléments de cuisine de l'opération est indicative, et permet de visualiser le positionnement des arrivées et évacuations d'eau à la livraison du logement. Le mobilier n'est que représentatif et non-fourni.

Date de mise à jour
15/09/2025

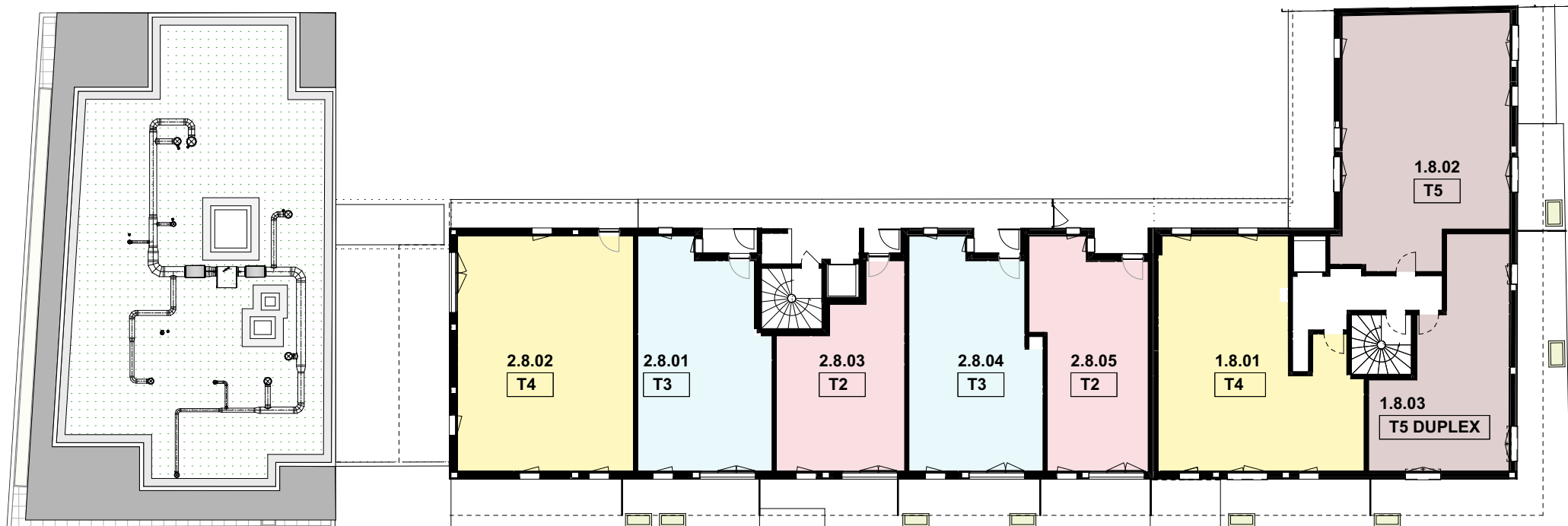
Indice
A



B ^{RESIDENCE} **Bordo Tempo**
 Boulevard Joliot Curie et rue de la Garonne - 33200 BORDEAUX

PLAN COMMERCIAL

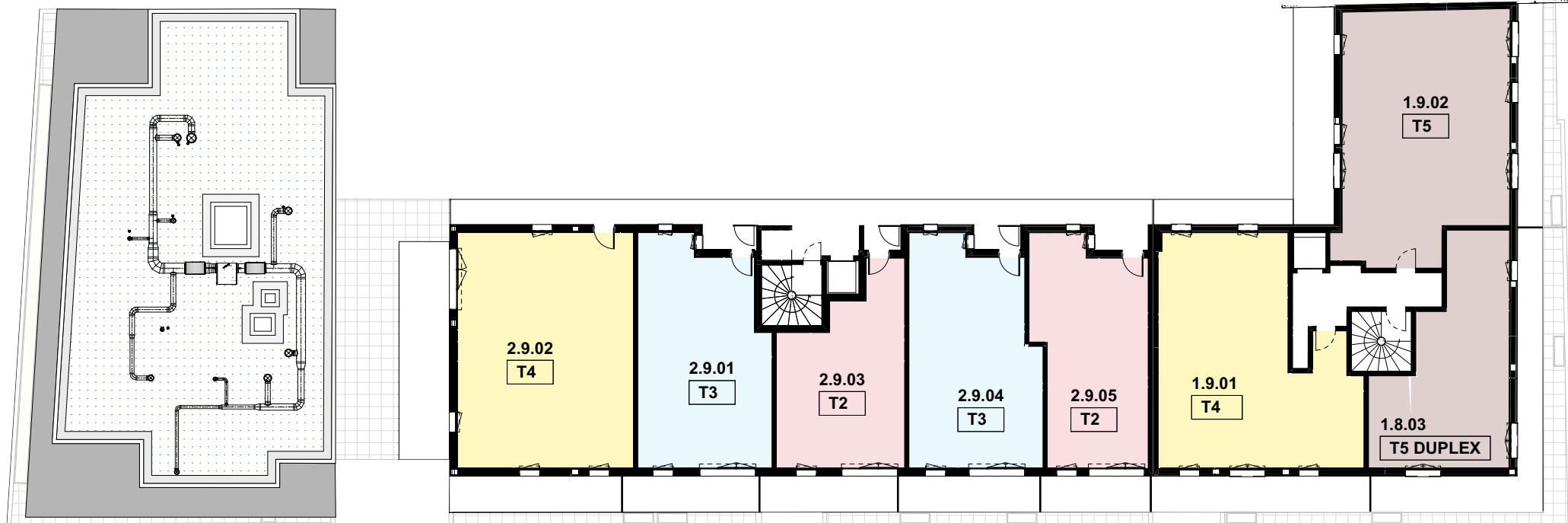
PLAN DE REPÉRAGE R+8



Mentions Légales : Le présent plan est établi sur la base du dossier de permis de construire et pourra subir des adaptations dimensionnelles, techniques et d'organisation afin de répondre aux contraintes induites par les études détaillées d'exécution ou des sujétions administratives ou réglementaires. Les surfaces des placards sont comprises dans la surface des pièces où ils se situent. Les poutres, poteaux, soffites, canalisations et faux plafonds n'apparaissent pas systématiquement sur le présent plan. Les surfaces ainsi que l'emplacement des équipements et le mobilier sont mentionnés à titre indicatif. Les plantations éventuelles ne sont pas contractuelles. L'implantation des meubles évier et autres éléments de cuisine de l'opération est indicative, et permet de visualiser le positionnement des arrivées et évacuations d'eau à la livraison du logement. Le mobilier n'est que représentatif et non-fourni.

Date de mise à jour
15/09/2025

Indice
A



Mentions Légales : Le présent plan est établi sur la base du dossier de permis de construire et pourra subir des adaptations dimensionnelles, techniques et d'organisation afin de répondre aux contraintes induites par les études détaillées d'exécution ou des sujétions administratives ou réglementaires. Les surfaces des placards sont comprises dans la surface des pièces où ils se situent. Les poutres, poteaux, soffites, canalisations et faux plafonds n'apparaissent pas systématiquement sur le présent plan. Les surfaces ainsi que l'emplacement des équipements et le mobilier sont mentionnés à titre indicatif. Les plantations éventuelles ne sont pas contractuelles. L'implantation des meubles évier et autres éléments de cuisine de l'opération est indicative, et permet de visualiser le positionnement des arrivées et évacuations d'eau à la livraison du logement. Le mobilier n'est que représentatif et non-fourni.

Date de mise à jour
15/09/2025

Indice
A