



LA CELLE-SAINT-CLOUD

LE PARC DU CHÂTEAU

**Une adresse privilégiée
en cœur de ville**
Votre appartement neuf
ouvert sur la nature

OGIC.FR



DANS LE NOUVEAU

CŒUR BATTANT DE LA VILLE

C'est au sein du nouveau quartier Cœur de ville de la Celle-Saint-Cloud que la résidence "Le Parc du Château" prend place harmonieusement. Pensé comme une nouvelle centralité, ce lieu offre un cadre de vie convivial et animé. La récente médiathèque accueille rencontres et événements sur son parvis, tandis que commerces de proximité, crèche et restaurants participent pleinement à la vitalité du lieu. Face à l'Hôtel de Ville et à deux pas du théâtre, la réalisation bénéficie d'un emplacement particulièrement privilégié, au plus près des équipements culturels et de la vie locale. Elle s'intègre dans un environnement verdoyant, rythmé par le parc de la Grande Terre accessible à pied, de nombreux jardins et une agréable coulée verte, offrant un art de vivre équilibré entre nature, confort et modernité.

C'est entre la rue Centrale et la venelle piétonne que les bâtiments de la réalisation se dessinent. Donnant sur le parvis, ils s'intègrent parfaitement à leur environnement et lui confèrent une signature architecturale unique. L'ensemble offre aux regards des façades aux lignes actuelles organisées en gradins et rythmées par les terrasses en cascade prolongeant les appartements. L'accès aux îlots s'effectue par deux halls principaux. Chacun s'entoure d'un espace de respiration où jardins et sentes piétonnes prennent place.





Illustration non contractuelle

DES LIGNES CONTEMPORAINES

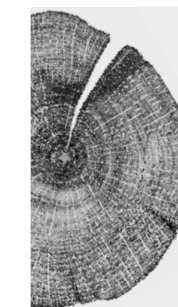
ET AÉRIENNES,

OUVERTES SUR LA NATURE

Organisée sur 3 étages couronnés d'attiques, la résidence "Le Parc du Château" séduit par sa ligne architecturale légère et rythmée. Érigée en hauteur et se déployant en paliers sur la pente, elle permet des vues dégagées depuis les appartements.

Aux codes actuels, alors que le premier niveau est revêtu de parements de pierre naturelle, un élégant revêtement béton habille les étages supérieurs déployés en cascade. Le cachet général s'exprime aussi par le soin apporté aux nombreux détails : fonds de loggias en bardage effet bois, menuiseries tantôt en bois naturel, tantôt de couleur taupe et serrureries en aluminium gris-beige.

En étroite correspondance avec l'extérieur, la réalisation se pare d'une généreuse nature. L'adresse offre un lien direct avec le verger et les aires de jeux de la coulée verte. Elle s'illustre par ailleurs par l'attention donnée aux espaces paysagers accompagnant le bâti. Ils se composent de nombreux arbres à haute tige, arbustes et pelouse. Les jardins privés prolongeant les appartements et bordés de haies protectrices s'y associent et font écho aux terrasses végétalisées des derniers niveaux.



OGIC S'ENGAGE POUR UNE VILLE + DURABLE

Conçu en harmonie avec son environnement, le projet intègre le cycle naturel de l'eau au cœur de ses aménagements paysagers, favorisant une gestion durable des ressources. Tous les appartements disposent d'un espace extérieur privatif – terrasse, balcon ou jardin – prolongeant le bien-être au quotidien. Implantée à moins d'un kilomètre des transports en commun, la résidence encourage les mobilités douces et participe pleinement à la construction d'une ville plus responsable.



LA PLUS BELLE EXPRESSION

DU CONFORT EXTÉRIEUR

La résidence "Le Parc du Château" propose des appartements largement ouverts sur l'extérieur, conçus comme de véritables belvédères sur leur environnement verdoyant. Dans les étages, chaque logement s'ouvre sur un profond balcon ou une spacieuse terrasse, tandis que les appartements en rez-de-chaussée se prolongent par un jardin privatif, invitant à profiter pleinement des beaux jours.

Ces généreux prolongements extérieurs valorisent les volumes intérieurs et s'inscrivent dans la continuité naturelle des séjours, créant de véritables pièces de vie à ciel ouvert. Majoritairement orientés à l'ouest, ils offrent des vues dégagées et baignées de lumière, idéales pour savourer des moments privilégiés en famille ou entre amis, dans un cadre paisible et contemporain.

Une signature de confort et de bien-être, en harmonie avec les attentes d'aujourd'hui.

UN BIEN-ÊTRE DANS L'AIR DU TEMPS

Déclinés du 2 au 5 pièces, les appartements ont été conçus pour répondre aux attentes de chacun et offrir un confort optimal au quotidien. Les espaces de vie, généreux et lumineux, s'organisent autour de cuisines ouvertes, créant des lieux de partage chaleureux et favorisant une circulation fluide. Les espaces nuit, judicieusement séparés, préservent l'intimité de tous.

Les larges ouvertures laissent pénétrer une lumière naturelle abondante, sublimant les volumes et les perspectives intérieures. Pour certains appartements, les doubles orientations renforcent cette sensation d'espace et de clarté, tandis que les spacieuses terrasses à ciel ouvert prolongent harmonieusement les séjours, offrant un cadre de vie lumineux et résolument contemporain.

Revêtement des sols :

- Pour la cuisine et les salles de bains/salle d'eau : carrelage grès cérame
- Pour le séjour, les chambres et les dégagements : revêtement stratifié

Salles de bains et salles d'eau :

- Faïence au choix sur les murs au pourtour de la baignoire ou de la douche sur toute la hauteur
- Meuble vasque
- Radiateur sèche-serviettes

Autres prestations

- Cloisons de 7 cm
- Menuiseries extérieures en bois avec volets roulants motorisés
- Placard aménagé dans l'entrée et chambre selon plan de vente
- Chauffage et production d'eau chaude par pompe à chaleur hybride collective ou radiateurs électriques numériques et ballon thermodynamique individuel pour certains logements

Parties communes

- Sas d'entrée commandé avec digicode et lecteur de badge / vidéophone
- Carrelage au RDC, moquette dans les étages

Les prestations sont décrites à titre indicatif. Détails dans le catalogue de personnalisations. Votre logement est couvert par plusieurs garanties dont la garantie décennale.



OGIC S'ENGAGE POUR UNE VILLE + ÉCONOME EN RESSOURCES

La résidence intègre une pompe à chaleur hybride, solution performante favorisant la maîtrise des consommations énergétiques et la réduction de l'empreinte carbone. Le projet vise l'obtention du label NF Habitat HQE, attestant d'un haut niveau de performance environnementale, de confort et de qualité de construction.



L'ÉQUILIBRE IDÉAL ENTRE NATURE, PATRIMOINE ET DYNAMISME

Située à seulement douze kilomètres* de Paris, dans les Yvelines, La Celle-Saint-Cloud s'impose comme l'une des communes résidentielles les plus prisées de l'ouest parisien. Nichée entre Rueil-Malmaison, Vaucresson et Le Chesnay-Rocquencourt, à proximité de Versailles et de Saint-Germain-en-Laye, elle offre un cadre de vie privilégié, alliant sérénité et accessibilité.

La Celle-Saint-Cloud se distingue par un environnement naturel remarquable. Bordée par les forêts domaniales de Louveciennes et de La Malmaison, et prolongée par la forêt de Fausses-Reposes, la commune bénéficie d'un écrin boisé exceptionnel. Son identité est également marquée par le prestigieux château de La Celle-Saint-Cloud, édifice du XVIII^e siècle entouré d'un vaste parc, aujourd'hui propriété de l'État et régulièrement choisi pour accueillir des rencontres diplomatiques. Ce patrimoine emblématique participe pleinement au rayonnement et au charme de la commune. Particulièrement appréciée des familles, la ville dispose d'une offre scolaire réputée, de la maternelle au lycée, ainsi que d'infrastructures culturelles et sportives de qualité, contribuant à une vie locale riche et équilibrée.

La commune bénéficie enfin d'une excellente desserte. La ligne L du Transilien permet de rejoindre rapidement La Défense et Paris-Saint-Lazare, tandis que les axes routiers majeurs, dont l'A13 et l'A86, facilitent les déplacements.



1



2



3



4

1. Parc de la Grande Terre
2. Hôtel de Ville de la Celle-Saint-Cloud
3. Gare de la Celle-Saint-Cloud
4. Place de l'église



LES ACCÈS

Dans un rayon de 5/10 min* à pied :

- Arrêt de bus "Hôtel de ville" :
Ligne 426 : La Celle-Saint-Cloud SNCF / Pont de Sèvres
Ligne 6 202 : La Celle-Saint-Cloud SNCF / Versailles Porchefontaine Louis XIV

- Gare de La Celle-Saint-Cloud : ligne L qui relie La Défense en 18 min et Paris-Saint-Lazare en 30 min
- Supermarché, commerces de proximité
- Lycée Pierre Corneille
- Parc de la Grande Terre
- Cinéma et Théâtre
- Piscine municipale
- Marché bi-hebdomadaire de la place du Jumelage

Dans un rayon de 15/20 min* à pied :

- École élémentaire Louis Pasteur
- Collège Pasteur
- Halle couverte de l'Étang Sec

Accès rapide en voiture

- Autoroute A13 à 6 min (15 min Bd Périphérique)
- Autoroute A86 à 7 min (20 min de La Défense)

*Source : Google Maps. La résidence "Le Parc du Château" à La Celle-Saint-Cloud est commercialisée sous forme de vente d'immeuble à construire en état futur d'achèvement. L'acquéreur dispose d'un droit de rétractation selon l'article L. 271-1 du code de la construction et de l'habitation. La date de livraison prévisionnelle est prévue au 2^{ème} trimestre 2029. Il est précisé que les dates d'avancement des travaux ou de livraison sont approximatives et peuvent être retardées en raison de la survenance d'un cas de force majeure ou plus généralement d'une cause légitime de suspension du délai de livraison. Illustrations et document non contractuels. Crédits photos : Philippe Moulu. Illustrations : Oslo Architectes, Virtual Building. Architecte : Oslo - Cédric Soldermann. OGIC ÎLE DE FRANCE OUEST, RCS Nanterre 798 465 050, titulaire carte professionnelle T délivrée le 27/09/2024 par la CCI Paris IDF. OGIC SERVICES, RCS 432 456 762, titulaire de la carte professionnelle T délivrée le 27/09/2024 par la CCI Paris IDF. Représentées par leur président, la société OGIC, SA - RCS 382 621 134. Siège social : 155 rue Jean Jacques Rousseau 92130 Issy-les-Moulineaux. OGIC COMMERCIALISATION, SASU au capital de 1 000 euros, RCS Nanterre 892 508 904, titulaire de la carte professionnelle "Transactions sur immeubles et fonds de commerces" sans engagement de recevoir des fonds, délivrée le 27/09/2024 par la CCI Paris IDF N° 92012021000000193 Représentées par leur président, la société OGIC, SA à Directoire et Conseil de surveillance au capital de 3 702 600 euros, RCS 382621134 Siège social : 155, rue Jean-Jacques Rousseau, 92130 Issy-les-Moulineaux. CITIALIS PROMOTION, 65 rue des trois Fontanot 92000 Nanterre Siret 88514027700017. Réalisation : PEMA CITY. 03/2026



UNE NOUVELLE

NATURE DE VILLE

Parce que le monde évolue, parce que nos lieux de vie et de travail doivent être repensés en respectant notre environnement, notre bien-être individuel ou collectif, que les villes du monde sont soumises à des tensions grandissantes contraires et que demain 70% de la population y vivra, nous devons en tant que promoteur anticiper ces changements et les accompagner.

Parce que nous sommes au cœur de cette évolution et des tensions qui traversent ces lieux de vie, nous souhaitons dessiner et mettre en œuvre une ville plus économe, plus responsable, plus verte et plus solidaire.

Depuis plus de cinquante ans, OGIC est un acteur majeur de la promotion immobilière qui a su innover pour accompagner les évolutions de notre société, que ce soit dans les secteurs du logement, de l'aménagement urbain, de l'immobilier d'entreprise ou de la réhabilitation et de la valorisation du patrimoine historique.

SUIVEZ TOUTE
L'ACTUALITÉ SUR

OGIC.FR