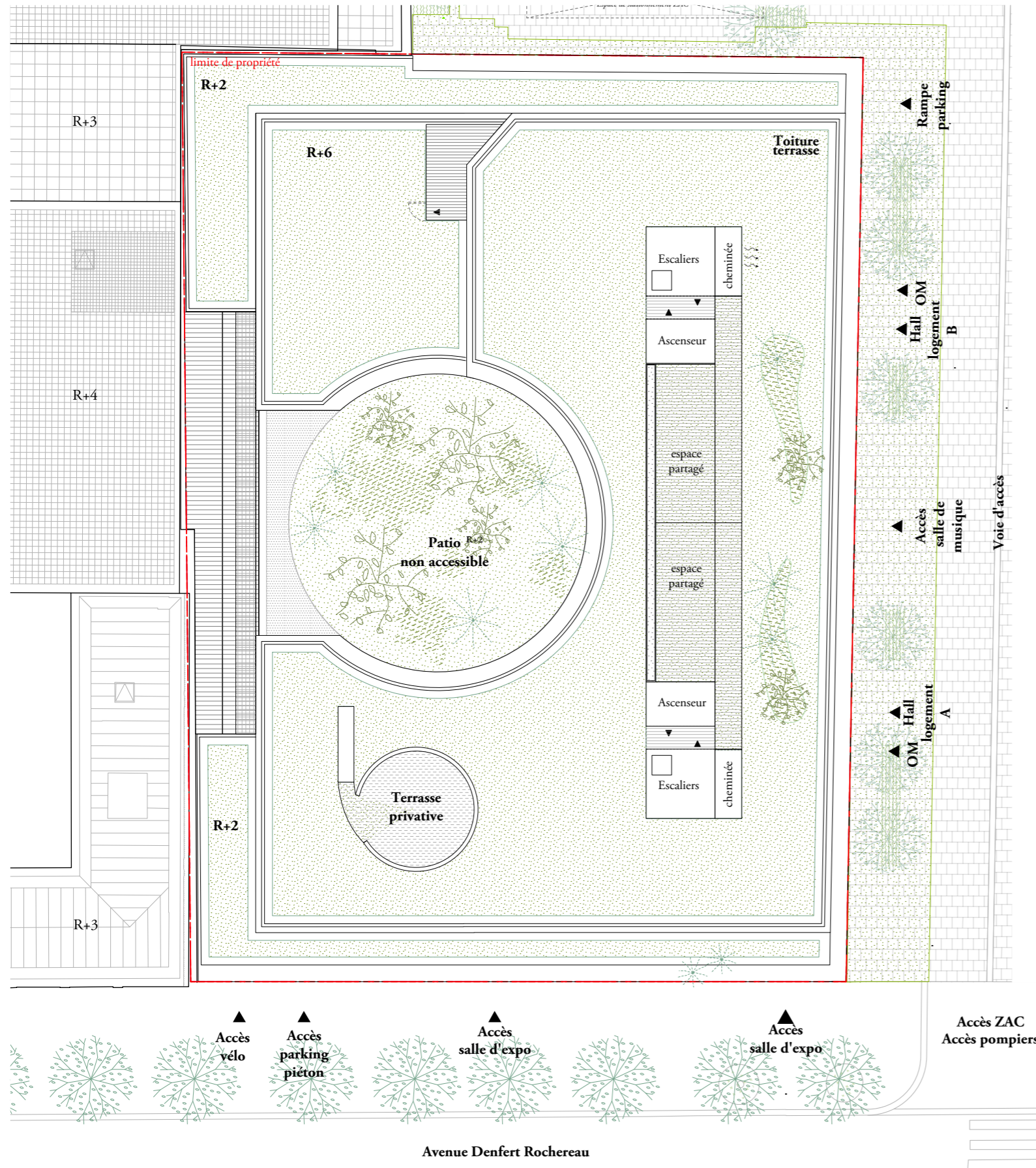


Plan de masse

19/02/2026

0



NB: Le présent document exprime la figure et les dispositions générales du plan de masse. Les distances, côtes NGF, les hauteurs des bâtiments avoisinants et les surfaces sont approximatives. Des variations peuvent intervenir en fonction de contraintes techniques et/ou réglementaires de la réalisation, tant en ce qui concerne les dimensions libres que l'équipement. Les éléments de mobiliers extérieurs sont présentés à titre indicatif. Au sein de ce plan masse, ne figure pas les dispositifs de ventilation ou conduits techniques divers (plomberie).